

# Pacjenci w badaniach

<https://pacjentwbadaniach.abm.gov.pl/pwb/aktualnosci/aktualne-wydarzenia-i-i/2312,Odkryj-potencjal-CWBK-Poznaj-Uniwersyteckie-Centrum-Wsparcia-Badan-Klinicznych-n.html>  
07.05.2024, 07:14

## Odkryj potencjał CWBK – Poznaj Uniwersyteckie Centrum Wsparcia Badań Klinicznych na Uniwersytecie Medycznym im. Piastów Śląskich we Wrocławiu

Uniwersyteckie Centrum Wsparcia Badań Klinicznych (UCWBK) na Uniwersytecie Medycznym im. Piastów Śląskich we Wrocławiu jest jedną z pierwszych tego typu jednostek utworzonych z inicjatywy Agencji Badań Medycznych. W ciągu około roku, w ramach nadzorowanych przez Centrum projektów do niekomercyjnych badań klinicznych włączono już blisko 1000 uczestników.

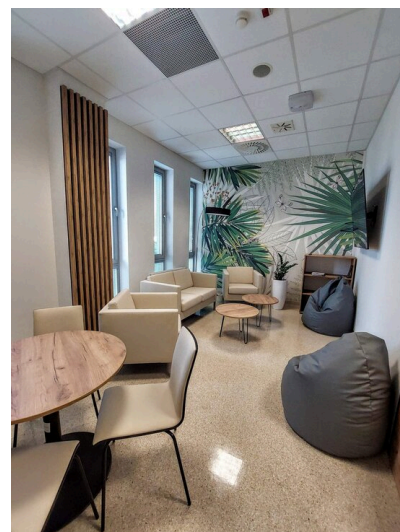
Uruchomione w roku 2022, Centrum oferuje wszechstronne usługi w obszarze planowania i zarządzania badaniami klinicznymi [produktów leczniczych](#) oraz wyrobów medycznych, wykorzystując infrastrukturę Uniwersyteckiego Szpitala Klinicznego (USK) w roli Sponsora, Organizacji Zarządzającej Miejscem Badań oraz Ośrodka Faz Wczesnych. Kilka miesięcy temu zdobyło pozytywną ocenę i zostało przyjęte do grona ośrodków badawczych ECRIN.

Zlokalizowane w kampusie Wydziału Farmaceutycznego UMW przy ul. Borowskiej we Wrocławiu, tuż obok Uniwersyteckiego Szpitala Klinicznego, UCWBK stwarza doskonałe warunki do współpracy naukowo-klinicznej. Interdyscyplinarny zespół Centrum, pod kierownictwem Marty Dudy-Sikuły, MBA, menedżera zdrowia z bogatym doświadczeniem, prowadzi ścisłą współpracę z wybitnymi badaczami, którzy przez ponad dwie dekady przewodzą badaniom klinicznym. Projekty są realizowane w strategicznym partnerstwie z Uniwersyteckim Szpitalem Klinicznym, gdzie prowadzonych jest ponad 260 badań klinicznych na 63 nowoczesnych oddziałach.

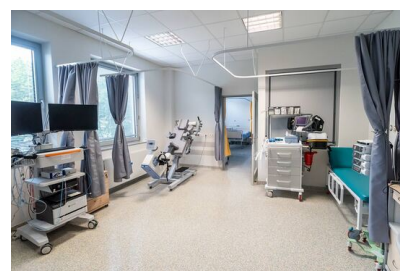
Centrum nadzoruje kilkanaście badań klinicznych o charakterze Investigator Initiated Trials, w tym duże projekty wielośrodkowe i międzynarodowe z zakresu m.in., kardiologii, hematologii i onkologii, w tym hematoonkologii dziecięcej, czy chorób wewnętrznych. Skalę działalności Centrum odzwierciedla także



Na zewnątrz



Pokój relaksu pacjenta



Próby wysiłkowe



Recepcja

łączna kwota środków otrzymanych na rozwój niekomercyjnych badań klinicznych przekraczająca 100 milionów złotych. W trybie ciągłym pozyskiwane są fundusze na nowe pomysły badawcze. Mając na celu podejmowanie najlepszych kierunków rozwoju i zapewnianie najwyższej jakości projektów Rektor powołał Radę Naukową złożoną z wybitnych specjalistów z zakresu nauk podstawowych i klinicystów, która stanowi organ doradczy w zakresie zadań realizowanych przez Centrum.

Do jednych z najciekawszych realizowanych w ramach UCWBK badań zaliczyć można badanie INFERRCT mające na celu ocenę wpływu dożylnego leczenia karboksymaltozą żelazową (w porównaniu z placebo u pacjentów po przebyłym zawale mięśnia sercowego i niedoborem żelaza na śmiertelność sercowo-naczyniową, ryzyko rozwoju zdarzeń niewydolności serca, badanie IREC oceniające wpływ nieodwracalnej elektroporacji wapniowej, elektrochemioterapii oraz elektroporacji na jakość życia oraz przeżycie wolne od progresji u chorych na raka trzustki czy też badanie LBL\_2018 Międzynarodowy i wieloośrodkowy program leczenia chłoniaków limfo blastycznych dla dzieci i nastolatków.

Dzięki ścisłej współpracy UCWBK z akredytowanym Biobankiem Uniwersytetu Medycznego we Wrocławiu w toku prowadzonych badań klinicznych gromadzony jest cenny materiał biologiczny, stanowiący ogromny potencjał badawczy dla kadry Uniwersytetu Medycznego we Wrocławiu. Dostęp do tych zasobów stwarza możliwość rozpoczęcia nowych projektów badawczych i przyczynia się do rozwoju potencjału naukowego uczelni.

UCWBK jest merytoryczną jednostką zapewniającą kompleksową obsługę wszystkich podmiotów aktywnie zaangażowanych w proces inicjacji i prowadzenia badań klinicznych. Jej powstanie oraz rozwój stanowią odpowiedź na rosnące znaczenie tego obszaru dla rozwoju medycyny, ale także wizji Uniwersytetu Medycznego we Wrocławiu na stworzenie uczelni nowoczesnej i prężnie rozwijającej potencjał naukowo-badawczy swoich pracowników i całego polskiego środowiska medycznego.

Plany rozwoju zakładają intensyfikację prac prowadzonych w ośrodku Faz Wczesnych, nawiązywane są współpracę zarówno komercyjne jak i niekomercyjnych. Nowoczesny wyposażony w innowacyjną aparaturę Ośrodek Faz Wczesnych pozwala obecnie na prowadzenie jednocześnie kilkunastu badań (16 łóżek) między innymi typu first in human, proof of concept, monitorowania farmakokinetyki, farmakodynamiki, biodostępności i

biorównoważności, uwzględniających ewaluację bezpieczeństwa i skuteczności wyrobów medycznych.



[Poprzedni Strona](#)  
[Następny Strona](#)